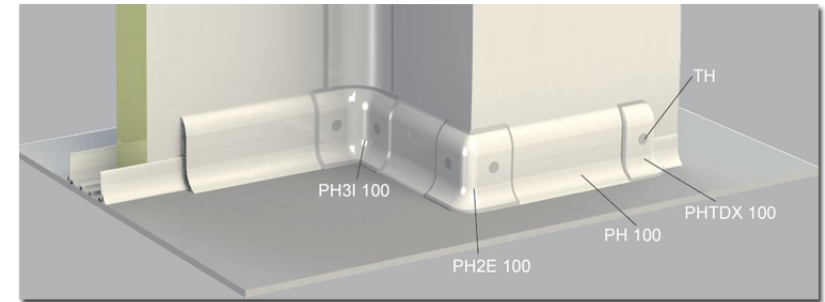
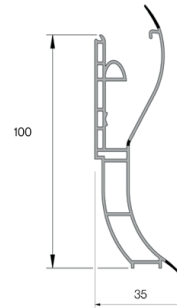
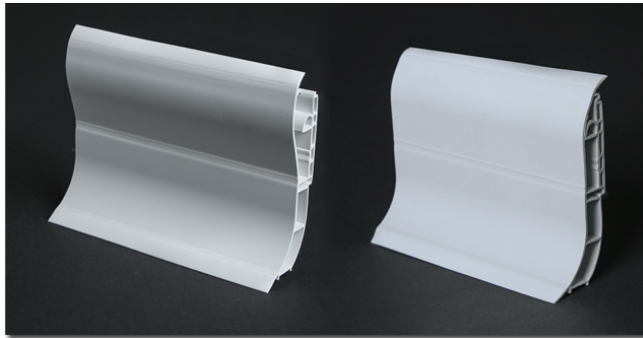


PLINTHE HERMETIQUE 100 mm AVEC CAPOT CACHE VIS



PH3
Angle intérieur 3D



PH2
Angle intérieur 2D



PH2E
Angle extérieur



PHTSX - DX
Embout plinthe

Solution de finition pour la liaison sols / murs.
Hygiène et étanchéité renforcée grâce à ses
pièces de finition en bi-injection à fixations cahées.
Lèvres souples pour une meilleure étanchéité.
Feuillure arrière pour épouser les U de sol.

Système de fixation : Pose mécanique avec
joint d'étanchéité sous les lèvres souple.

Dimensions standards (mm)

Longueur : 3000 mm

Hauteur : 100 mm

Largeur en partie basse : 35 mm

Pré perçage : entre axe 200 mm

Coloris : Blanc RAL9010

Feuillure arrière : 32 mm

Propriétés

Matière : PVC rigide, expansé et souple

Conforme avec la directive Européenne 2004/19/CE

Étanchéité : Lèvres PVC souple

Fixation : Mécanique avec capot cache vis clipsable

Densité : 1,52

Emballage : 13 longueurs

Coefficient de dilatation linéaire : 50,4 10⁻⁶ mm K

Utilisation Optimale : -10°C à +40°C