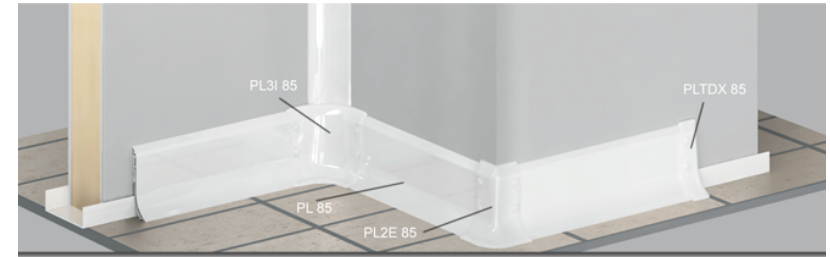
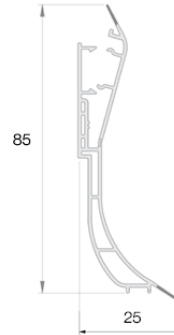
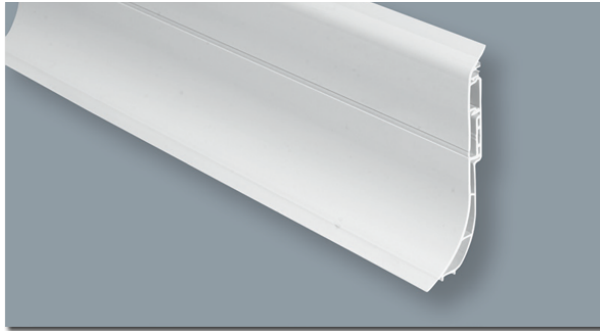


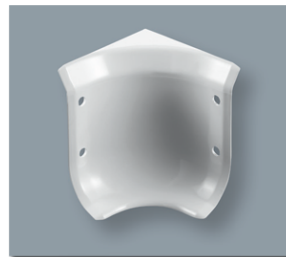
PLINTHE 85 mm AVEC CAPOT CACHE VIS



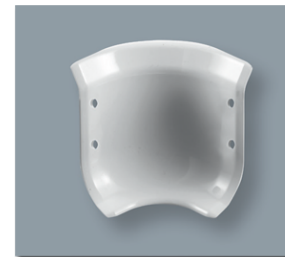
Solution de finition pour la liaison sols / murs
Plinthe garantissant leur hygiène en facilitant le nettoyage.
Lèvres souples pour une meilleure étanchéité.
Feuillure arrière pour épouser les U de sol.

Système de fixation : Pose mécanique avec joint d'étanchéité sous les lèvres souple.

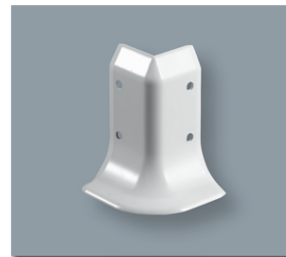
Rivets de fixation
pièces de finition



PL2I 85
Angle intérieur



PL3I 85
Angle intérieur



PL2E 85
Angle extérieur



PLTSX - DX 85
Embout plinthe

Dimensions standards (mm)

Longueur : 3000 mm

Hauteur : 85 mm

Largeur en partie basse : 25 mm

Pré perçage : entre axe 200 mm

Coloris : Blanc RAL9010

Feuillure arrière : 32 mm

Propriétés

Matière : PVC rigide, expensé et souple

Conforme avec la directive Européenne 2004/19/CE

Étanchéité : Lèvres PVC souple

Fixation : Mécanique avec capot cache vis clipsable

Densité : 1,52

Emballage : 12 longueurs

Coefficient de dilatation linéaire : 50,4 10-6 mm K

Utilisation Optimale : -20°C à +40°C